

# **DOENÇAS OCUPACIONAIS EM TRABALHADORES DE SERVIÇOS GERAIS DO HOSPITAL PÚBLICO DE FLORIANO – PI.**

**MONICA BARBOSA DE SOUSA FREITAS**  
**mbarbosadesousafreitas@gmail.com**

**Resumo:** Limpar está relacionado a uma atividade histórico-social, onde é disseminada através do desenvolvimento social do ser humano, profissão insubstituível como meio de obtenção de excelentes níveis correspondendo as condições de saúde e qualidade de vida. Com isso, a aplicação desse serviço deu-se de formas distintas tornando-se importantes em diferentes graus de acordo com a cultura em sociedade no decorrer da história. Ambiente hospitalar denomina-se em linguagem ecossistêmica, o espaço no qual trabalhadores da saúde, em diversas categorias, realizam atendimentos a inúmeras necessidades e saúde dos usuários, que buscamos por serviços prestados de forma individual ou coletiva a promoção, a prevenção e a recuperação da saúde. Para tal, esse artigo tem como objetivo geral identificar as doenças ocupacionais em trabalhadores de serviços gerais em ambiente hospitalar. O referente estudo é de natureza básica, é de abordagem quantitativa onde será utilizado números exatos como base estatística para termos ciência de quais são as doenças ocupacionais dos trabalhadores em serviços gerais do hospital público da cidade de Floriano-PI. Finaliza-se apontando que a instituição deveria ter maior atenção em relação às condições de trabalho atuais, o ambiente realmente precisa melhorar aspectos como a qualidade do ar e a poluição ambiental.

**Palavras Chave:** Doenças Ocupacionais - serviços gerais - ambiente hospitalar - ambiente

**hospitalar. -**



## 1. INTRODUÇÃO

Limpar está relacionado a uma atividade histórico-social, onde é disseminada através do desenvolvimento social do ser humano, profissão insubstituível como meio de obtenção de excelentes níveis correspondendo as condições de saúde e qualidade de vida. Com isso, a aplicação desse serviço deu-se de formas distintas tornando-se importantes em diferentes graus de acordo com a cultura em sociedade no decorrer da história (PADOVANI, 2009).

Ambiente hospitalar denomina-se em linguagem ecossistêmica, o espaço na qual trabalhadores da saúde, em diversas categorias, realizam atendimentos a inúmeras necessidades e saúde dos usuários, que buscamos por serviços prestados de forma individual ou coletiva a promoção, a prevenção e a recuperação da saúde (CLAVAL, 2007).

Tosmann (2019) ressalta que o Ministério do Trabalho, através das normas regulamentadoras NR-9 e NR-12 e da Portaria 25/1994, classifica os riscos ocupacionais como: risco físico, químico, biológico, ergonômico e acidente. Cada risco é identificado por sua cor, facilitando a elaboração do mapa de risco e a adoção de prevenção de acidentes com a utilização dos Equipamentos de Proteção Individual (EPI) e Equipamento Proteção Coletiva (EPC).

Franco (1981) quando as condições de trabalho ultrapassam os limites toleráveis pelo organismo, a possibilidade de contrair doenças ocupacionais bem significativa. Neste contexto, são encontrados diversos trabalhadores, de modo particular os de serviços gerais, que atua na área hospitalar. Esses trabalhadores ao desenvolver suas atividades no hospital, estão expostos a inúmeros riscos como no risco físico que envolve temperatura excessiva, umidade e o desgaste físico. Nos riscos químicos o manuseio com produtos de limpeza, desinfecção de determinados locais e descartes quimioterápicos. Risco ergonômico, baseado em esforço excessivo, movimentos repetitivos, posturas inadequadas e entre outros. Risco biológico no momento da limpeza o profissional mantém o contato com instrumentos perfuro cortantes durante o transporte para o descarte na caixa, ocasionando os surgimentos de diversas doenças como lombalgias, doenças infectocontagiosas, LER/DORT e dentre outras afetando sua saúde.

Para tal, esse artigo tem como objetivo geral identificar as doenças ocupacionais em trabalhadores de serviços gerais em ambiente hospitalar.

## 2. METODOLOGIA

O referente estudo é de natureza básica, é de abordagem quantitativa, sendo realizada a pesquisa no hospital público da cidade de Floriano-PI. De acordo com a base dos procedimentos técnicos utilizados a pesquisa é classificada como bibliográfica e de estudo de campo. O universo da pesquisa era de 65 trabalhadores de serviços gerais, De acordo com o cálculo amostral na calculadora online que possui 5% de margem de erro e nível de confiança de 95%, na amostra obteve 56 nos auxiliares de limpeza. Os critérios de inclusão Participam da referida pesquisa os funcionários que trabalham no hospital público da cidade de Floriano-PI.

Após as explicações acerca dos objetivos e relevância dessa pesquisa, será disponibilizado o Termo de Consentimento Livre e Esclarecido (TCLE), os funcionários que aceitarem na colaboração da pesquisa que nele proposto e assinarem o TCLE poderão participar do referido estudo. Critérios de exclusão Aqueles funcionários que não aceitaram participar da pesquisa científica relacionada a não à assinatura do Termo de Consentimento Livre e Esclarecido – TCLE. O instrumento da coleta de dados foi um questionário fechado envolvendo 11 questões, onde foi aplicado no hospital público da cidade de Floriano – PI, que na qual dos 56 funcionários em auxiliares de limpeza somente 18 participaram da pesquisa.

### 3. RESULTADOS E DISCUSSÃO

Na dinâmica do hospital observa-se que a instituição disponibiliza seus trabalhos em turnos diurnos e noturnos para melhor atendimento à população. Dessa forma, perguntou-se: Qual turno você realiza as suas atividades? Dos 100% dos entrevistados 77,78% disseram que diurno, 16,67% disseram que noturno enquanto 5,55% não responderam.

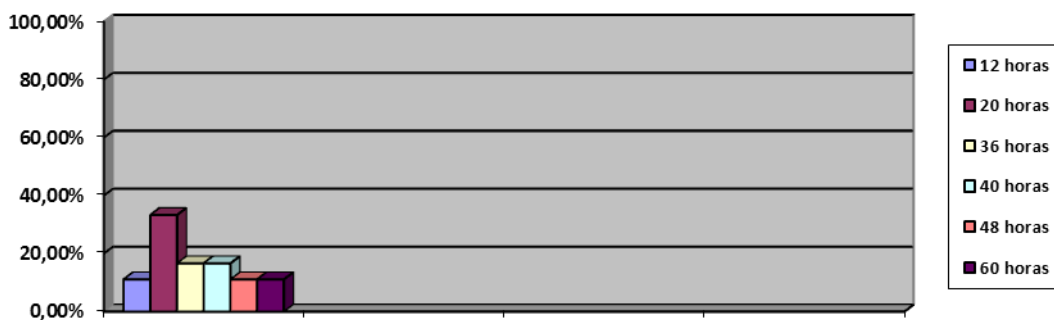
Gráfico 1. Turno de trabalho



Fonte: Autora (2019)

Todo trabalho possui uma carga horária para seus trabalhadores cumpri-la durante a jornada de trabalho, carga horária onde todo trabalhador tem o dever de completar durante seus plantões. Assim perguntou-se: Portanto qual a sua carga horária nos plantões? Dos 100% dos entrevistados, 33,83% disseram que são 20 horas, 16,67% disseram que são 36 horas, 16,67% disseram que são 40 horas, 11,11% falaram que são 60 horas, 11,11% falaram que são 12 horas, enquanto 11,11% disseram que são 18 horas.

Gráfico 2. Carga horária



Fonte: Autora (2019)

A próxima questão buscou verificar o conhecimento dos entrevistados sobre doenças adquiridas no trabalho. Para responder a essa questão os entrevistados precisam ter consciência dos efeitos do trabalho sobre a sua saúde. O trabalho é uma atividade que utiliza o corpo inteiro e a inteligência para enfrentar o que não é dado pela estrutura técnico-organizacional. O ambiente de trabalho compreende todo o conjunto de instalações e condições existentes nos locais onde uma determinada atividade é executada, e traz reflexos à saúde e ao comportamento dos indivíduos que nele atuam, pois influencia o modo de pensar e agir destes últimos. Quando adequado ao trabalhador, proporciona maior produtividade e qualidade para a empresa, diminuindo sensivelmente o número de reclamações trabalhistas (TETRICK, 2002).

Nessa perspectiva, perguntou-se: Durante suas atividades você sofre de alguma doença ocupacional? E qual tipo de risco engloba sua doença? Dos 100% dos entrevistados 44,44% disseram que sim, 44,44% disseram que não, enquanto que 11,16% não responderam. Apesar de reconhecerem que os seus locais de trabalho podem causar doenças, os entrevistados não souberam descrever qual tipo de risco específico as suas atividades laborais acarretam.

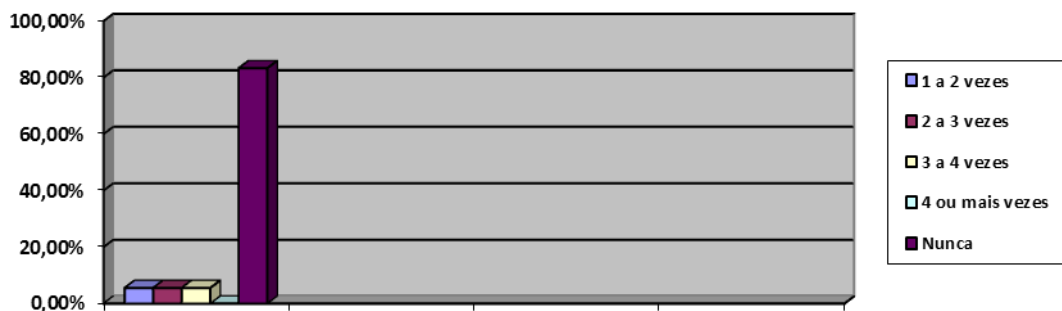
Gráfico 3. Doença ocupacional



Fonte: Autora (2019)

Complementando a pergunta anterior, perguntou-se: Quantas vezes precisou se afastar para se recuperar da doença que ocasionou o afastamento? Dos 100% dos entrevistados, 83,35% disseram que nunca, 5,55% de 1 a 2 vezes, 5,55% disseram que 2 a 3 vezes, 5,55% disseram que 3 a 4 vezes.

Gráfico 4. Quantidade de vezes que precisou se afastar



Fonte: Autora (2019)



#### 4. CONSIDERAÇÕES FINAIS

As doenças ocupacionais trazem consequências negativas tanto para o empregado quanto para a empresa e deixam marcas em suas vítimas que, muitas vezes, ficam difíceis de serem apagadas ou até mesmo solucionadas, pois uma vez o empregado sofre um acidente ou obtém uma doença ocupacional o mesmo terá complicações técnicas e legais como: complicações físicas, psicológicas e financeiras. Observou-se que as doenças podem ser desenvolvidas em vários setores do hospital e elas são influenciadas diretamente pelas condições de trabalho como poucos intervalos de parada, maior demanda de trabalho, condições de poluição ambiental, muitos ruídos e qualidade do ar ruim, isso acontece por que o ambiente hospitalar é um local propício onde podemos encontrar todos os riscos existentes pela NR-32, físico, químico, biológico, ergonômico, psicossocial e acidente comprometendo a saúde do trabalhador.

#### 5. REFERÊNCIAS

**CLAVAL V.P.** A geografia cultural. 3ª ed. Florianópolis(SC): UFSC; 2007.

**FRANCO A.R.** Estudo preliminar das repercussões do processo de trabalho sobre a saúde dos trabalhadores de um hospital geral. Ribeirão Preto. [Tese de Doutorado]; Universidade de São Paulo/USP; 1981.

**TOSMANN, João Marcio.** Saúde do Trabalhador, 03 maio, 2019.

**PADOVANI, A.** SST EM SERVIÇOS DE LIMPEZA E CONSERVAÇÃO: um breve dossiê. Retrieved Jan 18, 2019, from <http://www.segurancanotrabalho.eng.br/download/00044.pdf>. Acessado no dia 24 de junho de 2022.

#### ANEXO I (OU APÊNDICE)

##### APÊNDICE A

##### QUESTIONÁRIO- (FUNCIONÁRIOS)

Idade: \_\_\_\_\_

Sexo: (  ) Feminino (  ) Masculino

Escolaridade: (  ) 2º grau (  ) nível superior (  ) pós-graduado (  ) mestrado doutorado (  ) Outro:

- 
1. O Hospital Regional Tibério Nunes é uma instituição composta por vários setores e áreas atuantes, na qual cada um oferece sua determinada função. Dentre as funções que o hospital oferece qual delas você se enquadra?
    - a) Enfermagem
    - b) Serviços gerais
    - c) Cozinha
    - d) Auxiliar de lavanderia
  2. Depois de alguns anos a pertencer aquele determinado setor, quanto tempo exerce sua função na área que você trabalha?



- a) 1 a 5 anos  
b) 5 a 10 anos  
c) 10 a 15 anos  
d) 15 a 20 anos  
e) Ou mais anos \_\_\_\_\_
3. O hospital disponibiliza seus trabalhos em turnos diurnos e noturnos para melhor atendimento à população. Qual turno você realiza as suas atividades?

Diurno (    )                      Noturno (    )

4. Todo trabalho possui uma carga horária para seus trabalhadores cumpri-la durante a jornada de trabalho, carga horária onde todo trabalhador tem o dever de completar durante seus plantões. Portanto qual a sua carga horária nos plantões?
- a) 20 horas  
b) 36 horas  
c) 40 horas  
d) 60 horas
5. A doença ocupacional é uma doença adquirida dentro no ambiente de trabalho, na qual você adquire dependo do local e ambiente onde você exerce sua função e como essa função é realizada. As doenças ocupacionais são inúmeras, onde pode complicar o quadro de saúde do trabalhador, dentre elas podemos citar algumas como: cefaleias (dor de cabeça), dor na coluna, problemas respiratórios, contaminação por instrumentos perfurocortantes, bactérias, lesão por esforço repetitivo, estresse e entre outras, todas essas patologias advém de agentes de riscos que são os meios no qual contraímos esses tipos problemas, esse agentes são subdivido em: agentes físicos, químicos, ergonômicos, biológicos, psicossociais e acidentes. Físico (através de poeiras, radiações, temperaturas e entre outras), químico (através de manuseio de produtos químicos, medicamentos e outros), ergonômicos (posturas inadequadas, dor na coluna), biológicos (contaminações por bactérias, vírus entre outros), psicossociais (estresse, dor de cabeça e entre outros) e os acidentes no trabalho. O ambiente hospitalar devido à inúmeras demandas é um local susceptível para contrair várias doenças principalmente a ocupacional. Durante suas atividades você sofre de alguma doença ocupacional? E qual tipo de risco engloba sua doença?

Sim (    )                      Não (    )

Se sim cite-a \_\_\_\_\_

- a) Risco físico  
b) Risco químico  
c) Risco ergonômico  
d) Risco psicossocial  
e) Risco biológico  
f) Acidente de trabalho
6. Devido ao seu quadro de saúde por causa de uma doença ocupacional, você já ficou afastado das suas atividades?

(    ) Sim                      (    ) Não





Se SIM por quantas vezes?

- a) Por um mês
- b) De um a dois meses
- c) De dois a três meses
- d) De três a quatro meses
- e) Mais de 5 meses

7. Quantas vezes precisou se afastar para se recuperar da doença que ocasionou o afastamento?

- a) 1 a 2 vezes
- b) 2 a 3 vezes
- c) 3 a 4 vezes
- d) 4 ou mais vezes
- e) Nunca

8. Vários são os motivos pela qual uma doença ocupacional venha atingir um trabalhador durante sua jornada, motivos esses que faz com que agrave o quadro de saúde do trabalhador. Dentre esses motivos, qual deles ocasionou a doença ocupacional?

- a) Postura inadequada
- b) Carga horária excessiva
- c) Falta de EPI's (Equipamentos de Proteção Individual)
- d) Maior quantidade de demanda
- e) Outra \_\_\_\_\_

9. O intervalo no trabalho é essencial para recompor as forças, melhorar a circulação, diminuir as mialgias que acometem o sistema musculo esquelético e ajuda na prevenção de outras doenças. Durante a jornada de trabalho faz os intervalos para descanso?

( ) sim ( ) Não. Por quê? \_\_\_\_\_

10. Toda instituição deve se preocupar com o estado físico de sua empresa, isso se deve ao bem-estar dos funcionários para que o mesmo não venha causar problemas que venha interferir nas funções exercidas pelos funcionários. O ambiente deve conter uma temperatura adequada para que não cause muito cansaço e fadiga durante a jornada, uma luminosidade boa para melhor visibilidade para que não venha sofrer uma dor de cabeça ou um problema oftalmológico, o ar puro e arejado para que não ocasione problemas respiratórios ou outros que venha contribuir ao dano à saúde do trabalhador e desintoxicado através de dedetizadores diminuindo assim a contaminação por quaisquer agentes biológicos causadores de inúmeras infecções. Com isso você acha adequado seu ambiente de trabalho, quanto a:

**temperatura:** ( ) sim ( ) não  
se não por que? \_\_\_\_\_

**luminosidade:** ( ) sim ( ) não  
se não por que? \_\_\_\_\_





**poluição do ambiente:** ( ) sim ( ) não  
se não por que? \_\_\_\_\_

**ambiente tóxico e bacteriano:** ( ) sim ( ) não  
se não  
porque? \_\_\_\_\_

**ruídos** ( ) sim ( ) não  
se não  
porque? \_\_\_\_\_

**qualidade do ar** ( ) ( ) não  
se não  
porque? \_\_\_\_\_

11. Você recebeu treinamento de acordo com a NR-32 (Norma Regulamentadora-Segurança e Saúde no Trabalho em Serviços de Saúde)?

( ) sim ( ) não

## APÊNDICE B

**TERMO DE CONSENTIMENTO LIVRE E ESCLARECIDO  
OBJETIVOS DA PESQUISA:**

**Objetivo Geral:**

Analisar as doenças ocupacionais em trabalhadores de diferentes setores do hospital público da cidade de Floriano-PI.

**Objetivos Específicos:**

- Identificar as doenças ocupacionais;
- Identificar os fatores de risco que ocasionam as doenças ocupacionais;
- Descrever como o ambiente hospitalar interfere no surgimento das doenças;
- Explicar quais doenças ocupacionais que mais atingem os trabalhadores em diferentes setores em um determinado ambiente de trabalho.

Concordamos, igualmente, que estas informações serão utilizadas única e exclusivamente para a execução do presente projeto. As informações somente poderão ser divulgadas de forma anônima para tanto adotar-se-á (códigos únicos com utilização de letras e números) e serão mantidas em armário trancado, no *Hospital Regional Tibério Nunes*, na rua Gabriel Ferreira S/N, manguinha, Floriano-PI, com CEP:64800-275, telefone (89) 3522-1333, por um período mínimo de 5 anos sob responsabilidade da Mônica Barbosa de Sousa Freitas. Após este período, os dados serão destruídos por incineração.

**JUSTIFICATIVA:**

**RISCOS:** Os riscos apresentados com o estudo serão mínimos, onde será evitável qualquer forma de constrangimento, como também, uma postura de respeito e profissionalismo, mas os mesmos poderão estar sujeitos a falarem de sentimentos difíceis de ser elaborados e/ou compreendidos. Esses riscos estão relacionados aos setores que irão ser utilizados para contribuir com a pesquisa, onde os mesmos estão submetidos durante sua jornada de trabalho. Os riscos que os profissionais que atuam no serviço hospitalar podem adquirir riscos: físicos, químicos, biológicos, psicossociais, ergonômicos e os acidentes de trabalho. Os **profissionais do serviço de enfermagem**, esse profissionais podem adquirir esses riscos através de manuseios de produtos, esses fatores podem ser de forma líquida ou gasosa. Essas substâncias podem penetrar no organismo do profissional através das vias respiratórias, tecido epitelial e entre outros, ocasionando sérios danos ao servidor. Outra forma de risco seria instrumentos perfuro cortantes contaminados, inoculação percutânea, por aerossóis e derramamentos. **Os auxiliares de limpeza** além de adquirir doenças voltadas a microrganismos, podem também obter doenças advindas do esforço físico, podendo se queixar de mialgias no sistema musculoesquelético e se submeter a um afastamento das suas atividades. Podendo destacar-se, as lesões por esforço repetitivo (LER) ou os distúrbios osteomusculares relacionados ao trabalho (DORT). **Os auxiliares de lavanderia** estão expostos a inúmeros riscos na qual se submetem a elevadas cargas de trabalho e estão expostos a diferentes situações de risco ocupacional e ambiental, como: ferimentos causados por agulhas e materiais perfurocortantes; infecções causadas por microrganismos no sangue ou em outros fluídos orgânicos; ritmo de trabalho excessivo; exigência de produtividade; relações de trabalho autoritárias; riscos físicos e químicos, como calor excessivo, umidade, vibração, poeiras, fumaças, gases, vapores e ruído elevados.

O estudo tem como benefício analisar as doenças ocupacionais em trabalhadores de diferentes setores no hospital público da cidade de Floriano-PI, na qual poderá alertar o próprio hospital e algumas empresas através de seus gestores sobre o estado de saúde de seus funcionários fazendo com que o mesmo tenha ciência do fato e venha contribuir para que os mesmos produzam mais e possa diminuir a quantidade de afastamentos por atestados e licenças de seus trabalhadores.



**BENEFÍCIOS:** A pesquisa será realizada de acordo com as normas da resolução 466/2012 do Ministério da Saúde, que regulamenta e respeita os direitos de todos os participantes da pesquisa científica que envolve os seres humanos, garantindo sigilo e o procedimento com um trabalho de pesquisa conforme todas as normas redigidas pela lei. Dando o verdadeiro valor do potencial individual e coletivo da amostra, se comprometendo com uma pesquisa o máximo de benefícios e o mínimo risco possível para os interessados e a sociedade.

**DECLARAÇÃO PARA REVISÃO DE PESQUISA, PARTICIPAÇÃO VOLUNTÁRIA E OFERECIMENTO PARA PARTICIPAR DA PESQUISA:** Sua participação é estritamente voluntária, podendo desistir deste estudo a qualquer momento. Você não é obrigado a fornecer as informações e/ou colaborar com o (a) pesquisador (a). Você tem o direito de decidir não participar da pesquisa, ou de resolver desistir da participação na mesma a qualquer momento, sem nenhum dano, prejuízo ou constrangimento.

**SIGILO E CONFIDENCIALIDADE:** Todas as informações obtidas em relação a esse estudo permanecerão em absoluto sigilo, assegurando proteção de sua imagem, sua privacidade e respeitando os valores morais, culturais, religiosos, sociais e éticos. Os resultados dessa pesquisa poderão ser apresentados em congressos ou publicações científicas, porém sua identidade não será divulgada nestas apresentações, nem serão utilizadas quaisquer imagens ou informações que permitam a sua identificação.

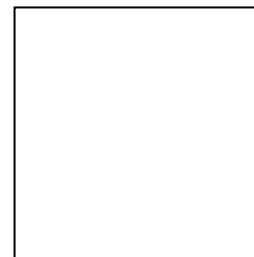
Não é previsto que você tenha nenhuma despesa na participação nesta pesquisa ou em virtude da mesma, todavia, caso você venha a ter qualquer despesa em decorrência de sua contribuição neste estudo, será plenamente ressarcido. Ressaltamos ainda que, no caso de eventuais danos acarretados pela sua participação no presente estudo, você será plenamente indenizado, conforme determina a Resolução 466/12 do Conselho Nacional de Saúde do Ministério da Saúde (CNS/MS).

**CONSENTIMENTO DO VOLUNTÁRIO:** Admito que revisei totalmente e entendi o conteúdo deste termo de consentimento. Estou permitindo a minha participação neste estudo, desde que assegurado o anonimato e o uso da minha imagem em recursos voltados ao questionário fechado, que será submetido aos funcionários do hospital dos setores utilizados para a pesquisa.

\_\_\_\_\_  
Assinatura do (a) voluntário (a)(ou responsável)  
Testemunha (em caso de analfabeto)

\_\_\_\_\_  
Local e Data:

CPF: \_\_\_\_\_





**RESPONSABILIDADE DO PESQUISADOR RESPONSÁVEL:** Certifico que revisei o conteúdo deste Termo de Consentimento com o participante em questão, explicando os riscos e benefícios conhecidos desta pesquisa. E assumo a responsabilidade sobre a realização deste estudo.

---

Assinatura do (a) Pesquisador (a) Responsável

Email: mbarbosadesousafreitas@gmail.com

Local da Coleta de Dados: Hospital Regional Tibério Nunes

Contato do Comitê de Ética em Pesquisa:

Endereço: BR 343, Bairro: Meladão, Floriano-PI.

CEP: 64808-605 Fone: 3522-2716

## ANEXO

### OFÍCIO – AUTORIZAÇÃO PARA A REALIZAÇÃO DA PESQUISA CIENTÍFICA



FLORIDA CHRISTIAN  
UNIVERSITY

#### FLORIDA CHRISTIAN UNIVERSITY

#### Programa de Mestrado em Educação

Secretariado para assuntos Acadêmicos Internacionais

FCU – Ofício nº 042/ 2019  
João Pessoa-PB, 20 de fevereiro de 2019.

Assunto: Solicitação de Autorização para realização de Pesquisa Científica no âmbito do MESTRADO EM GESTÃO EM SAÚDE/FCU/ PROTOCOLO DE COOPERAÇÃO TÉCNICO-CIENTÍFICO.

À ATENÇÃO DA EXCELENTÍSSIMA SENHORA MEIRYLENE DOS SANTOS FERREIRA GOMES, RESPONSÁVEL PELO HOSPITAL REGIONAL TIBÉRIO NUNES.

Pelo presente solicitamos os bons préstimos de Vossa Senhoria, no sentido de autorizar o (a) Pós-Graduando (a) **MÔNICA BARBOSA DE SOUSA FREITAS**, regularmente matriculado (a) no Mestrado em Gestão em Saúde Stricto Sensu, EAD, da FLORIDA CHRISTIAN UNIVERSITY em Orlando, no Estado da Florida nos EUA, a realizar a sua Pesquisa Científica de Dissertação, intitulada:

**DOENÇAS OCUPACIONAIS QUE MAIS ATINGEM OS TRABALHADORES EM DIFERENTES SETORES DO HOSPITAL PÚBLICO DA CIDADE DE FLORIANO-PI.**

Na certeza de podermos contar com sua valiosa atenção e colaboração, antecipamos nossos agradecimentos.

  
\_\_\_\_\_  
PROFESSOR DR. RICARDO MONTEIRO  
COORDENADOR ACADÊMICO



**OBS: ESSE ARTIGO ESTÁ BASEADO EM UMA PARTE DA MINHA DISSERTAÇÃO DO MESTRADO, QUE INCLUIU QUATRO SETORES DO HOSPITAL PARA MEIO DE PESQUISA ENTRE ELES: SERVIÇOS GERAIS; ENFERMAGEM; LAVANDERIA E COZINHA.**